

# Kuusamon strateginen yleiskaava 2030

## VOIMASSA OLEVA YLEISKAAVA

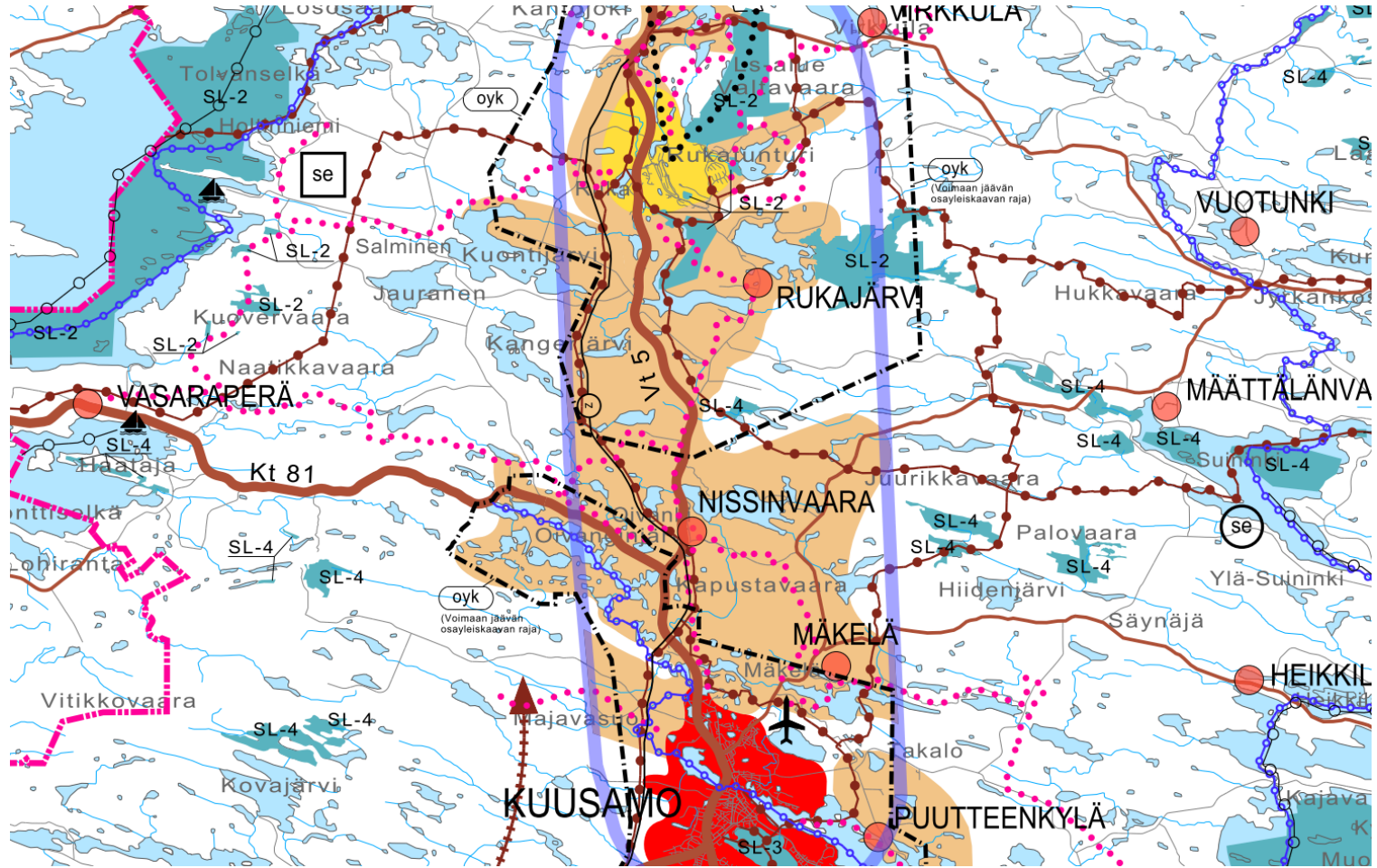
- ei aluerajauksia tai kohdemerkintöjä porotaloudelle,  
vain YLEISKAAVAMÄÄRÄYS :

### 5. PORONHOITO

Kuusamo on kokonaisuudessaan poronhoitoaluetta.

Alueiden käytön suunnittelussa on turvattava porotalouden toiminta- ja kehittämis- edellytykset. Turvetuotantoa suunniteltaessa on oltava yhteydessä paliskuntiin, ja metsänuudistamisessa sekä matkailutoimintojen sijoittamisessa on otettava huomioon porotalouden tärkeät kohteet, kuten erotus- ja ruokintapaikat sekä pyyntiaidat.

# Ote voimassa olevasta yleiskaavasta



# ELINKEINOT JA NIIDEN KEHITTÄMINEN

## UUSI YLEISKAAVA

Alkutuotanto: Porotalous, kalastus, keräily / luonnontuoteala, maatalous, metsätalous



mp

A legend for the planning map. It includes a light green square, a brown square, and a red dashed line. The text 'mp' is enclosed in a circle and has a line pointing to the green square.

POROTALOUSVALTAINEN ALUE.

Tavoite:

Porotaloutta kehitetään kestäväällä tavalla ja muu maankäyttö huomioon ottaen.

Yleiskaavamääräys:

Tarkemmassa suunnittelussa tulee turvata porotalouden toiminta- ja kehittämisedellytykset. Turvetuotantoa suunniteltaessa on oltava yhteydessä paliskuntiin. Metsän uudistamisessa ja matkailutoimintojen sekä reitistön sijoittamisessa on otettava huomioon porotalouden tärkeät kohteet kuten erotus- ja ruokintapaikat sekä pyyntiaidat.

■ POROHOIDON KANNALTA TÄRKEÄ ALUE, EROTUSPAIKKA.

--- PALISKUNNAN RAJA / ESTEAITA.

Tolva, Alakitka, Akanlahti, Oivanki, Kallioluoma ja Hossa-Irni.

Moottorikelkka- ja ulkoilureitit tulee suunnitella niin, että ne risteävät mahdollisimman harvoissa kohdissa pysyvän poroaidan kanssa.

Tietoa on – onko sille käyttöä kaavoituksessa ?  
Mitä tarkempi kaava, sen enempi hyötyä tiedosta on!

- **Kevätkierto, syyskierto**
- Kesälaidunalue
- **Paras kesälaidunalue**
- **Paras talvilaidunalue**
- Syyslaidunalue
- Talvilaidunalue
- Jäkälälaidunalue
- Luppolaidunalue
- **Rykimäalue**
- **Vasoma-alue**
- Hallinnollinen alue
- Toiminnallinen alue
- **Erotusaita, pyyntiaidat**
- **Siirtoaita, esteaita, suoja-aita**
- **Kuljetusreitti**
- Veräjä
- Kämppä
- **Porokolarialue**
- Muu haitta peto
- Ohutluminen alue
- Paksuluminen alue

# ASUMINEN JA LOMA-ASUMINEN

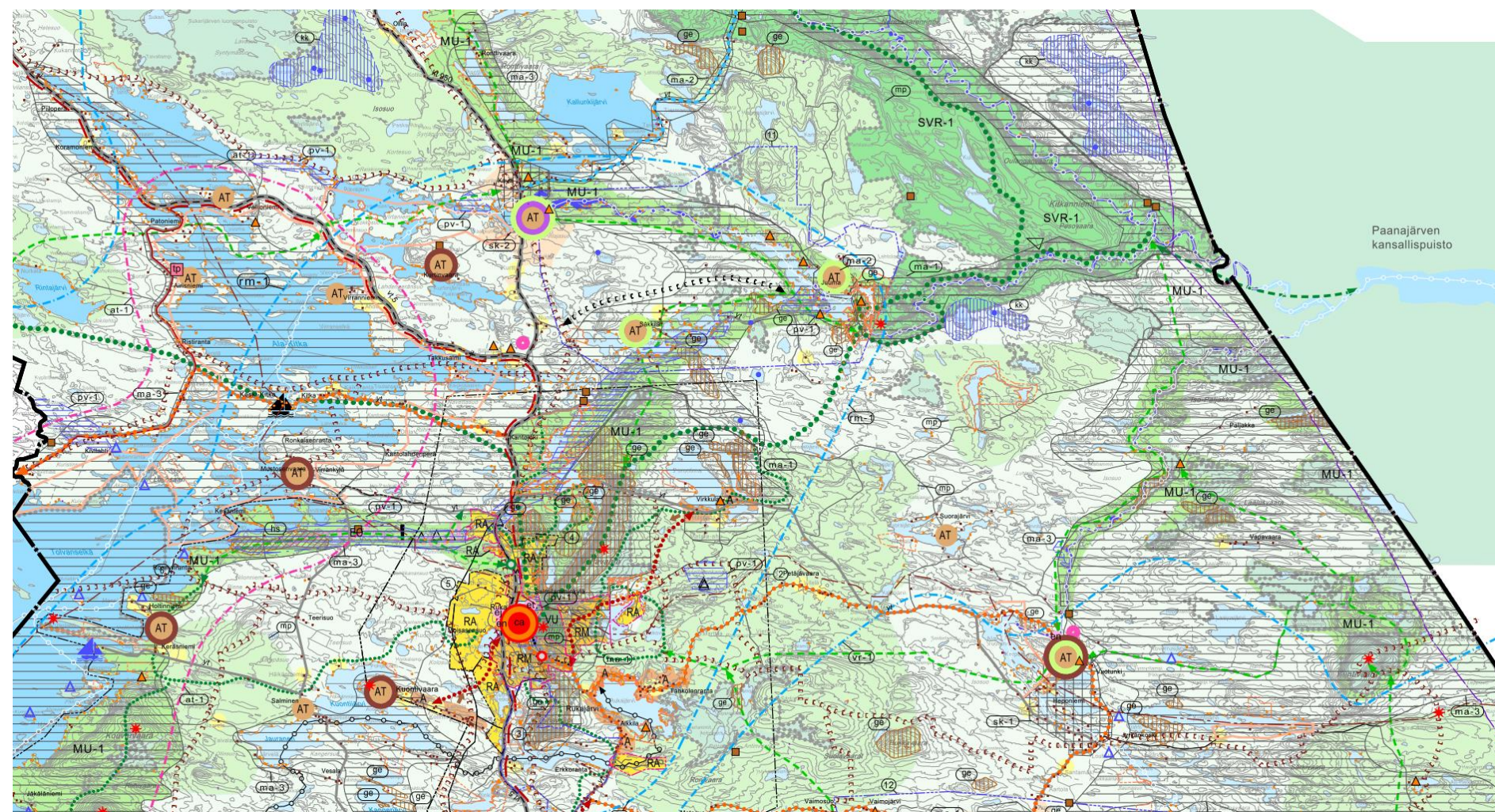


## KEHITETTÄVÄ MAATALOUS- TAI POROTALOUSKYLÄ

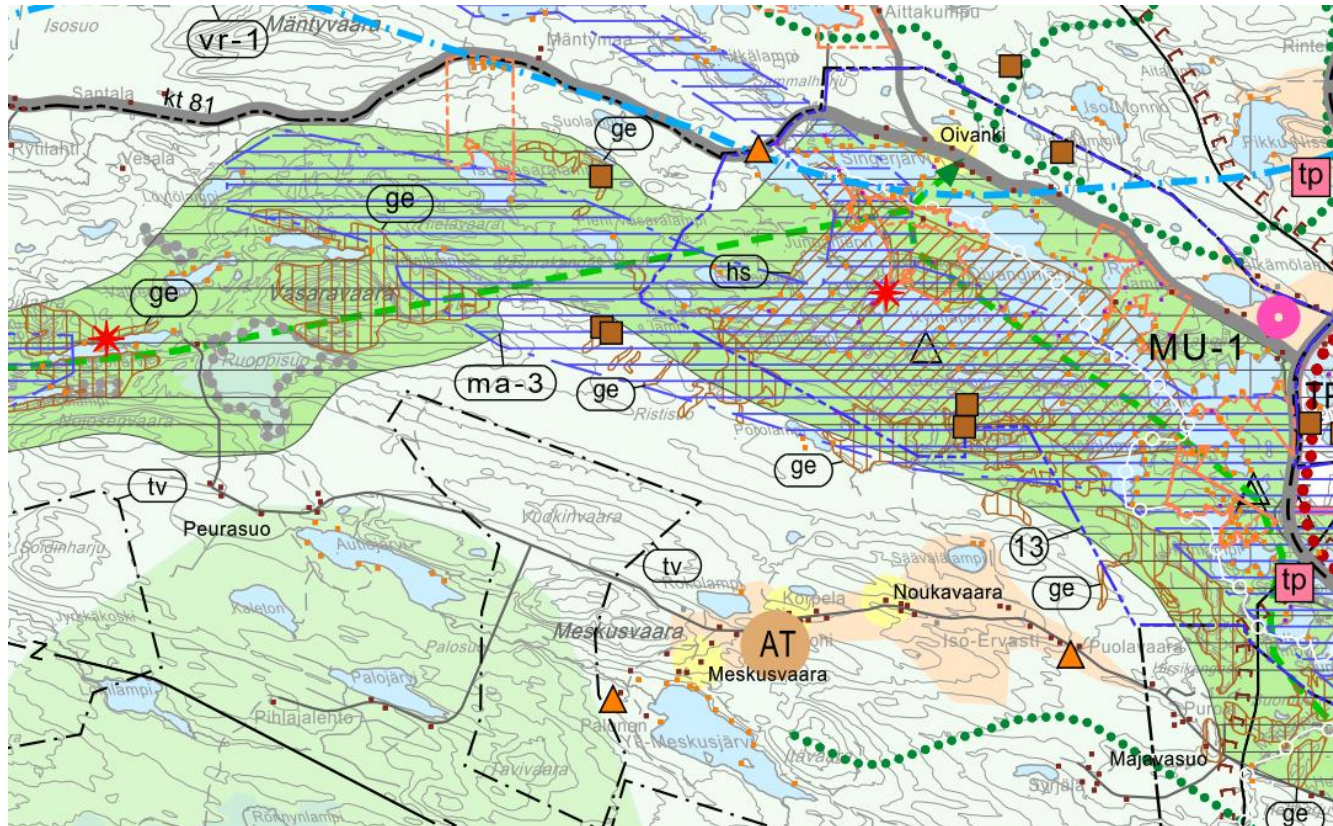
Alueella tulee edistää maa-, metsä- ja porotalouden toimintaedellytyksiä. Alueelle voi sijoittaa maa- ja metsätaloutta ja muuta maaseudun elinkeino toimintaa palvelevaa rakentamista ja asumista. Rakentaminen on pyrittävä sijoittamaan olevan yhdyskuntateknisen verkoston piiriin ja olemassa oleviin kyliin. Rakennukset on sijoitettava niin, ettei niistä aiheudu maisema- eikä ympäristöhaittaa.



# Tärkeimmät porotalousalueet kartalla: kevät-kesä-syyslaidun ja vasoma-alue (talviruokinta !)



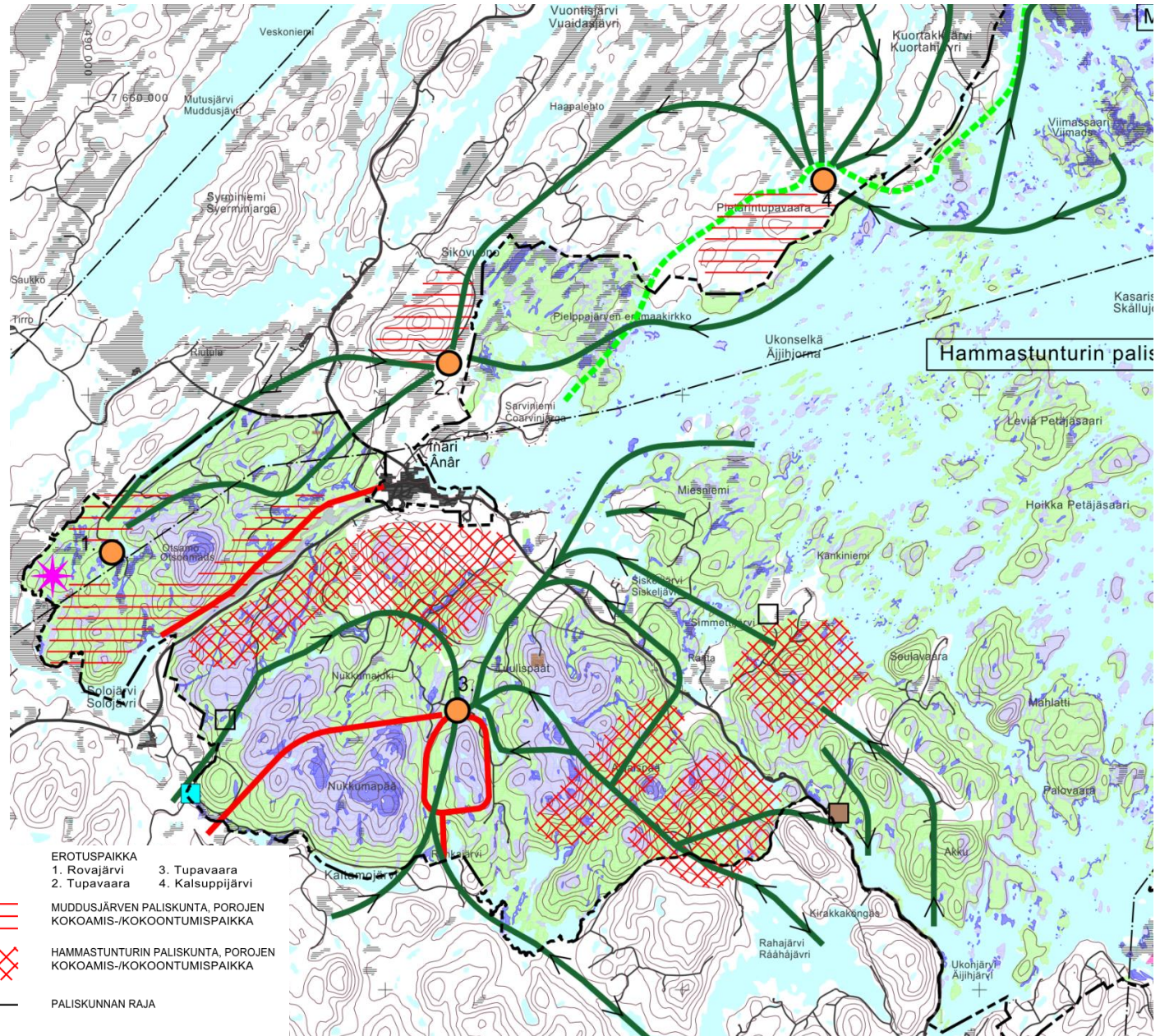
Toimintojen yhteensovittamisen tarvetta: porotalous – maatalous –  
retkeily – luonnonsuojelu – loma-asutus – retkeilyreitit - liikenne






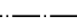



# Luontoselvitys Inarijärven Yleiskaavaan


MTI luontokartoittaja

Maire Puikko selvitti  
paliskunnilta  
porotalousalueet  
vuonna 2007



Hammastunturin palis

-  EROTUSPAIKKA
- 1. Rovajärvi      3. Tupavaara
- 2. Tupavaara    4. Kaisuppijärvi
-  MUDDUSJÄRVEN PALISKUNTA, POROJEN KOKOAMIS-/KOKOONTUMISPAIKKA
-  HAMMASTUNTURIN PALISKUNTA, POROJEN KOKOAMIS-/KOKOONTUMISPAIKKA
-  PALISKUNNAN RAJA
-  POROJEN KULJETUSREITTI SUUNTINEEN
-  SYÖTÖAITA, POROAITA
-  SODANAIKAINEN VANKILEIRIN PAIKKA

-  SODANAIKAINEN KIEVARIN PAIKKA
-  TELATIE
-  SAAMELAINEN PYHÄ PAIKKA
-  VANHA POROKEINO ELI KULKUREITTI